

PAD

ESCUELA DE DIRECCIÓN
UNIVERSIDAD DE PIURA



MAESTRÍA EN GOBIERNO DE ORGANIZACIONES

 **IESE** Red de
Escuelas
Asociadas
Business School
University of Navarra

 **UNIVERSIDAD
DE PIURA**

DECIDE,

Preparamos a los Altos Directivos en la toma de mejores decisiones, con el objetivo de generar transformaciones reales en las personas y las organizaciones que lideran.

LIDERA,

IMPACTA.

→

**"NO ES UNA MAESTRÍA
ESPECIALIZADA EN RECURSOS
HUMANOS, ES UNA MAESTRÍA QUE
TODO DIRECTIVO DEBE LLEVAR"**



Manuel Alcazar
Director de la maestría

¿POR QUÉ UNA MAESTRÍA EN GOBIERNO DE ORGANIZACIONES?

Porque los directivos necesitan conocer a fondo el vehículo que conducen de la misma manera que un piloto de Fórmula 1 conoce el suyo.

Si usted es directivo, pregúntese si alguna vez ha estudiado con el debido detenimiento el vehículo que conduce: qué es y cómo funciona realmente un ser humano y una organización.

Siendo una gran necesidad, apenas detectada tal vez, existe un gran vacío al respecto en los programas de formación directiva a nivel global.

No hay una oferta formativa que explique qué es y cómo funciona una persona, atendiendo a todas y cada una de sus dimensiones, de manera interdisciplinar –desde las disciplinas relevantes– y, además, con la mira puesta en la toma de decisiones. Algo similar ocurre en lo que se refiere a las organizaciones.

Muchos errores directivos tienen su origen en paradigmas defectuosos sobre cómo funcionan realmente las personas y las organizaciones.

Estos conocimientos son relevantes para muchas personas. Pero son imprescindibles para quienes dirigen organizaciones.

¿PARA QUIÉN ES EL MGO?

→

Para directivos que saben dirigir, ya sea por estudios previos y/o experiencia.

Para directivos que tienen inquietudes, que no están satisfechos con lo que saben, que anhelan realmente la excelencia en su profesión, pero que ya no requieren aprender las herramientas técnicas, comerciales, financieras, etc, y que no quieren escuchar lo mismo de siempre.

Para directivos que quieren pensar realmente “fuera de la caja”, de organizaciones públicas y privadas.

Especialmente relevante para directivos que ocupan posiciones de vértice en sus organizaciones, o que reportan a la primera línea de mando.

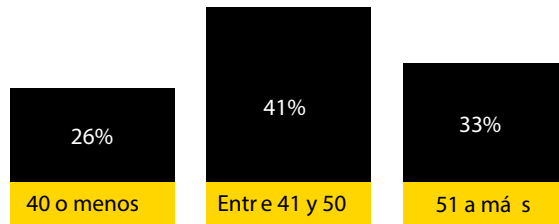
ALUMNI DE LA MAESTRÍA

· Formación académica

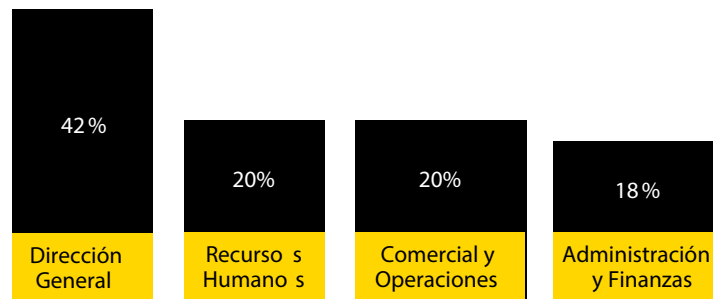
55%

Con Maestría y Doctorado

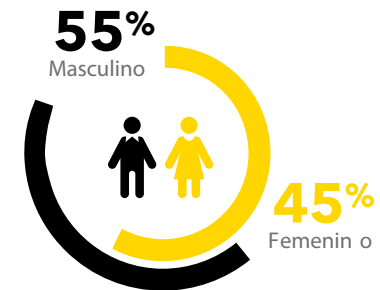
· Edades



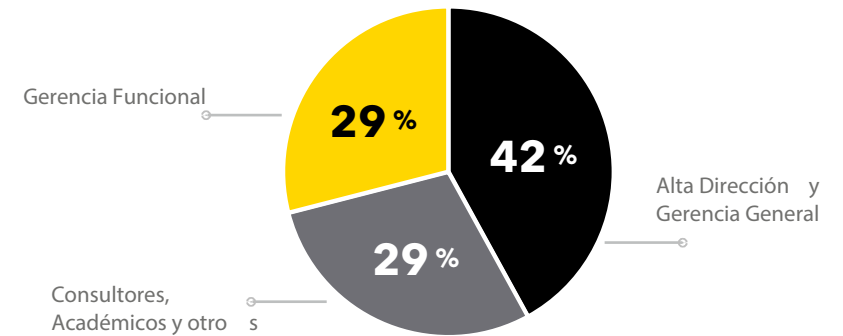
· Áreas de acción



· Sexo



· Cargos



NUESTROS PARTICIPANTES ESTUDIAN DESDE:

DESTINOS DONDE SE ENCUENTRAN NUESTROS ALUMNOS DE LA MAESTRÍA



Las organizaciones

Enfoque de Gobierno de Personas y Dirección General, Teoría de la organización, Doctrina Social Católica, Filosofía de la Economía, Filosofía Política, Orígenes del Pensamiento vigente.

Decisiones directivas y decisiones personales

Cursos según el método del caso, con acento en las políticas, estilos y valores al dirigir la organización, en el propósito y misión de la organización... se analizarán las políticas y sistemas de dirección junto con la cotidiana acción directiva.

La persona

Vista integral de todas y cada una de sus dimensiones desde una pluralidad de perspectivas: antropología, humanidades, ciencias y teoría de sistemas, ética, psicología, teología católica, teoría del conocimiento, entre otras.

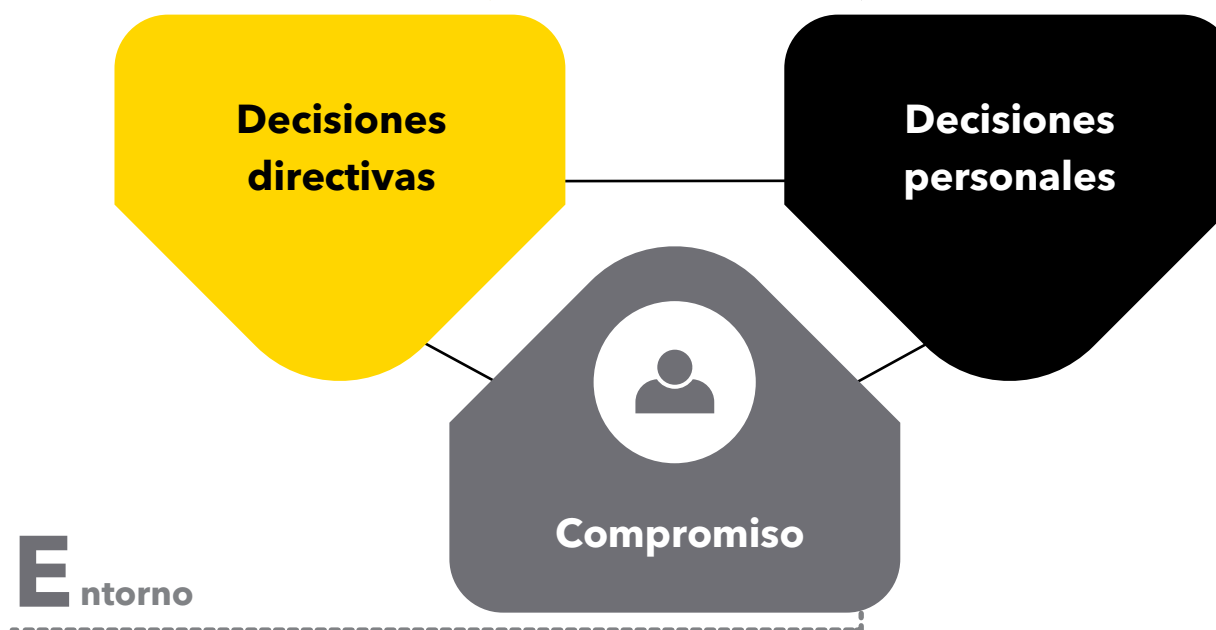
PERSONAS, ORGANIZACIONES Y TOMA DE DECISIONES

El plan de estudios se enfoca no solo en el aspecto teórico-científico, sino también en el ejercicio práctico de los procesos de decisión que competen al gobierno de personas, partiendo de una visión realista, y con una mirada de alta dirección.

Esta perspectiva le permitirá enriquecer sus competencias directivas, en pos de lograr un mejor desempeño de sus colaboradores, además de generar un mejor clima laboral. Por esta razón, en el contenido de la maestría confluyen los siguientes ámbitos.

Organización

Persona



PLAN DE ESTUDIOS
Y CLAUSTRO DE
PROFESORES

→

LA PERSONA

**ANTROPOLOGÍA
DE LA ESENCIA
HUMANA**



GENARA CASTILLO

Doctora en Filosofía y Letras por la Universidad de Navarra, España.

PSICOLOGÍA



MANUEL ALVAREZ

Licenciado en Medicina por la Universidad de Sevilla, España.

**TEORÍA DEL
CONOCIMIENTO**



JUAN GARCÍA

Doctor en Filosofía por la Universidad de Navarra, España.

PSICOLOGÍA



LESLIE YOUNG

Doctora en Neurociencias y Cognición por la Universidad de Navarra, España.

**ORÍGENES DEL
PENSAMIENTO
VIGENTE**



JUAN MARTIN PARDO

Doctor en Filosofía por la Universidad de Navarra, España.

PLAN DE ESTUDIOS
Y CLAUSTRO DE
PROFESORES

→

LA PERSONA

**ANTROPOLOGÍAS
DEL SIGLO XX**



GONZALO
ALONSO - BASTARRECHE

Doctor en Filosofía por la
Universidad de Navarra.

**ANTROPOLOGÍA
TEOLÓGICA**



P. JUAN ARMAS

Doctor en Filosofía por la
Universidad de Navarra.

**ANTROPOLOGÍA
DE LA
INTIMIDAD**



JUAN FERNANDO
SELLES

Doctor en Filosofía por
Universidad de Navarra,
España.

**ANTROPOLOGÍA
SOCIAL**



HIGINIO MARIN

Doctor en Filosofía por la
Universidad de Navarra.

**ANTROPOLOGÍA
ANALÍTICA**



MANUEL ALCAZAR

Fundador y Director de la
Maestría en Gobierno de
Organizaciones. Doctor y
filósofo por la Universidad
de Navarra. MBA por el
IESE (España).

TOMA DE DECISIONES

**ESTRATEGIA
Y DIRECCIÓN
GENERAL I, II Y
III**



MIGUEL BAZAN

Master en Economía y
Dirección de Empresas
por el IESE, España.

**GOBIERNO DE
PERSONAS I, II,
III Y IV**



MARISA AGUIRRE

Doctora en Comunicación
Pública por la Universidad
de Navarra, España.

**ESTRATEGIA
Y DIRECCIÓN
GENERAL I, II Y
III**



GUILLERMO QUIROGA

Doctor en Administración
y Dirección de Empresas
por la Universidad
Politécnica de Cataluña,
España. MBA por el PAD
Universidad de Piura.

**GOBIERNO DE
PERSONAS I, II,
III Y IV**



IAN RÍOS

MBA por el PAD - Escuela
de Dirección, Universidad
de Piura.

**ESTRATEGIA
Y DIRECCIÓN
GENERAL I, II Y
III**



EDUARDO RONCAGLIOLO

Candidato a Doctor
en Gobierno de las
Organizaciones y MBA por el
PAD - Escuela de Dirección,
Universidad de Piura.

**GOBIERNO DE
PERSONAS I, II,
III Y IV**



MANUEL ALCAZAR

Fundador y Director de la
Maestría en Gobierno de
Organizaciones. Doctor y
filósofo por la Universidad
de Navarra. MBA por el
IESE (España).

**GOBIERNO DE
PERSONAS I, II,
III Y IV**



JUAN CARLOS
PACHECO

Doctor en Gobierno de
las Organizaciones por la
Universidad de Navarra.

LA ORGANIZACIÓN Y SOCIEDAD

**MANAGEMENT Y
ECONOMÍA**



**MIGUEL ALFONSO
MARTÍNEZ ECHEVARRÍA**

Profesor Emérito de la
Universidad de Navarra.
Doctor en Física Teórica
por la Universidad de
Valencia.

**FILOSOFÍA
POLÍTICA Y
JUSTICIA EN LAS
ORGANIZACIONES**



**FERNANDO
MUGICA**

Doctor en Filosofía por la
Universidad de Navarra.
Profesor ordinario y
Emérito de la Universidad
de Navarra.

**MANAGEMENT Y
ECONOMÍA**



FERNANDO FERNANDEZ

Doctor en Economía por
la Universidad Pompeu
Fabra de España.

**TEORIA DE
ORGANIZACIÓN Y
DEL LIDERAZGO
DE JAPL**



MANUEL ALCAZAR

Fundador y Director de la
Maestría en Gobierno de
Organizaciones. Doctor y
filósofo por la Universidad
de Navarra. MBA por el
IESE (España).

**DOCTRINA
SOCIAL DE
LA IGLESIA
CATÓLICA**



ANTONIO SILLAU

Licenciado en Historia.
Maestría en Ciencia
Política en Iberoamérica



DECISIONES Y APRENDIZAJES

DECISIONES Y APRENDIZAJE



MANUEL ALCAZAR
Fundador y Director de la Maestría en Gobierno de Organizaciones. Doctor y filósofo por la Universidad de Navarra. MBA por el IESE (España).

CIENCIA, RAZÓN Y FE



MARIO ARROYO
Doctor en Filosofía por la Pontificia Universidad de la Santa Cruz, Roma.

RETÓRICA



ALBERTO GIL
Profesor de Lingüística y Transculturalidad en la Universidad Pontificia de la Santa Cruz de Roma y director de la Escuela de Retórica del Centro Elis en Roma (Elis Rhetoric School).

ÉTICA



JOAN FONTRODONA
Doctor en Filosofía y MBA por el IESE, Universidad de Navarra.



→



Pensando en la excelencia de nuestros participantes, la maestría ofrece un viaje internacional opcional de estudios a la **Universidad de Navarra**, ubicada en la ciudad de Pamplona, N°1 en España según el ranking de Empleabilidad QS 2020.

Durante una semana, los alumnos y docentes de renombre internacional analizan y discuten temas de actualidad en el mundo de las organizaciones y el management.

Las clases y trabajos académicos están a cargo de la dirección del Instituto Empresa y Humanismo, un centro reconocido en formación de directivos globales.

TESTIMONIOS
DE NUESTROS
EGRESADOS:



*JORGE
BEST*

Director en ELECTROPERU

Hablar del MGO, significa para mi hablar de una de las mejores experiencias que me ha tocado vivir, razones, muchas: los temas referentes a como liderar las organizaciones, la profundidad con la que se tocaron temas antropológicos, filosóficos, éticos y teológicos. Todo ello acompañado del grupo humano con el que me tocó compartir las aulas y la calidad personal y profesional de los profesores.



*MARIA
BENAVIDES*

Presidente de Directorio en Suites El Golf Los Incas

A varios años de haber terminado el MGO sigo interesada en seguir aprendiendo sobre los temas que esta Maestría me permitió conocer. En lo laboral, el aprendizaje me ayudó a crecer dándome seguridad para superar los retos de liderazgo en los que estoy comprometida.



*CLAUDIO
GUZMÁN*

Gerente General en Megaval Industria SAC (CHILE)

El principal valor diferencial de la Maestría en Gobierno de Organizaciones es el estudio del comportamiento del ser humano. Esta maestría me ha ayudado a entender cómo es el ser humano y cómo nuestro comportamiento se puede combinar con lo que es la empresa. Esto es lo más distintivo.



*JORGE IGNACIO
SINFON*

Socio Director - Expertia Capital Group / Director wikuk / Director Compañía Minera Alta Gracia / Director 22m consulting (CANADÁ)

Elegí el PAD porque me gustó mucho el enfoque multidisciplinario. Es un valor riquísimo el que se ha aprendido y se aprende. La Maestría en Gobierno de Organizaciones en la modalidad online ha sido multicultural, multidisciplinaria y multiple jurisdicciones. Recomiendo 100% la Maestría, es una inversión que no solamente reditúa en lo más importante, en el conocimiento, también en la contribución a la sociedad.



TESTIMONIOS
DE NUESTROS
EGRESADOS:



*TANIA
SILVA*

Gerente de Sostenibilidad y Comunicación Corporativa
TGP – Transportadora de Gas del Perú

Recomiendo indudablemente la maestría por la calidad académica del programa y el excelente nivel del profesorado. La aplicación permanente de las herramientas teóricas a través de casos, nos permitieron entrenarnos en su uso y ejercitar la toma de decisiones. El hecho de que sea una maestría híbrida ha permitido la interacción entre docentes y alumnos de diversas partes del mundo enriqueciendo con diferentes experiencias nuestro aprendizaje.



*GIOVANNA
ARELLANO*

Socio Fundadora de PROGESTION y
Gerente General en Provien

El MGO es una joya para el conocimiento, te va a servir para la vida personal y profesional. Con el MGO te pones otros lentes y ves que hay una persona en lugar de un recurso y, por lo tanto, la respetas por lo que realmente es.



*LORENA
PÉREZ*

Directora de People Experience
SKF de México S.A. de C.V.

Las empresas son organismos vivos que existen para generar trabajo, crear cadenas de valor, atender necesidades y, por supuesto, ser rentables para sus accionistas. En el MGO aprendí qué hay mucho más detrás de esto; nosotros somos los organismos vivos en las corporaciones y tenemos la responsabilidad de brindar un aporte que trascienda a nuestra gestión.



*MANUEL
ALAMEDA*

Gerente Corporativo de Gestión Humana
Komatsu-Mitsui Maquinarias Perú S.A.

Hacer el MGO, es profundizar en el SER para seguir creciendo como personas, con valores sólidos y ejemplares, con el firme propósito de mejorar a las personas y nuestra sociedad. La recomiendo porque es una maestría que realmente te hace crecer en todos los aspectos y te motiva a seguir aprendiendo, desarrollando en el participante la posibilidad de escuchar más antes de tomar decisiones.



TESTIMONIOS
DE NUESTROS
EGRESADOS:



*PABLO
AMEZ*

Director General del Instituto de Alta
Dirección de Empresas (IDADE)

Hacer la maestría para mí fue un reto debido a que requiere tener un orden en la vida en todos los aspectos. Me ha permitido ampliar mi capacidad de gestión del tiempo y de la información. Es una maestría que te exige mucho desde el punto de vista intelectual y práctico al momento de desarrollar los casos que se abordan en las clases, y además te reta a conjugar casos de Gobierno de Organizaciones y Políticas de Empresas.



*ABEL
GARCÍA*

Director de Recursos Humanos Sudamérica
en Minera Barrick Misquichilca

Definitivamente el MGO, ha significado un antes y un después en mi vida. No solo creces como profesional, sino también como persona. Los que espezamos como compañeros del MGO, hoy son parte de esos amigos que uno sabe que siempre estarán aquí.



*PATRICIA
CAMPOS*

Consultor Organizacional

Hacer la Maestría en Gobierno de Organizaciones ha significado para mí un viaje de gran aprendizaje. Valoro la oportunidad de haber compartido con compañeros de distintos sectores y distintas áreas, lo cual ha enriquecido mi perspectiva en todos los sentidos.



*MERCEDES
SAENZ*

Gerente de Operaciones en
PANDERO S.A.

Esta Maestría me ha permitido ingresar al mundo de las humanidades. Me he dado cuenta que tengo mucho que aprender aún. Y que todo lo que me falta aprender es también importante. Me ha abierto un mundo nuevo que es fascinante. Estoy convencida de que el inscribirme en el MGO fue uno de los acierto que he tenido en mi vida.





Porque la relación que mantenemos con nuestros alumnos trasciende las aulas, ya son más de 10,000 egresados, tanto del Perú como del extranjero, quienes conforman el PAD Alumni.

La comunidad de nuestra casa de estudios propone ofrecer espacios de intercambio, donde sus miembros pueden compartir información, ideas y experiencias, además de profundizar en temas de actualidad empresarial.

*+ 10,000
EGRESADOS*

WWW.PAD.EDU

Más información

**"NO ES UNA MAESTRÍA ESPECIALIZADA EN RECURSOS HUMANOS, ES
UNA MAESTRÍA QUE TODO DIRECTIVO DEBE LLEVAR"**